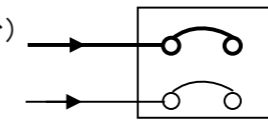


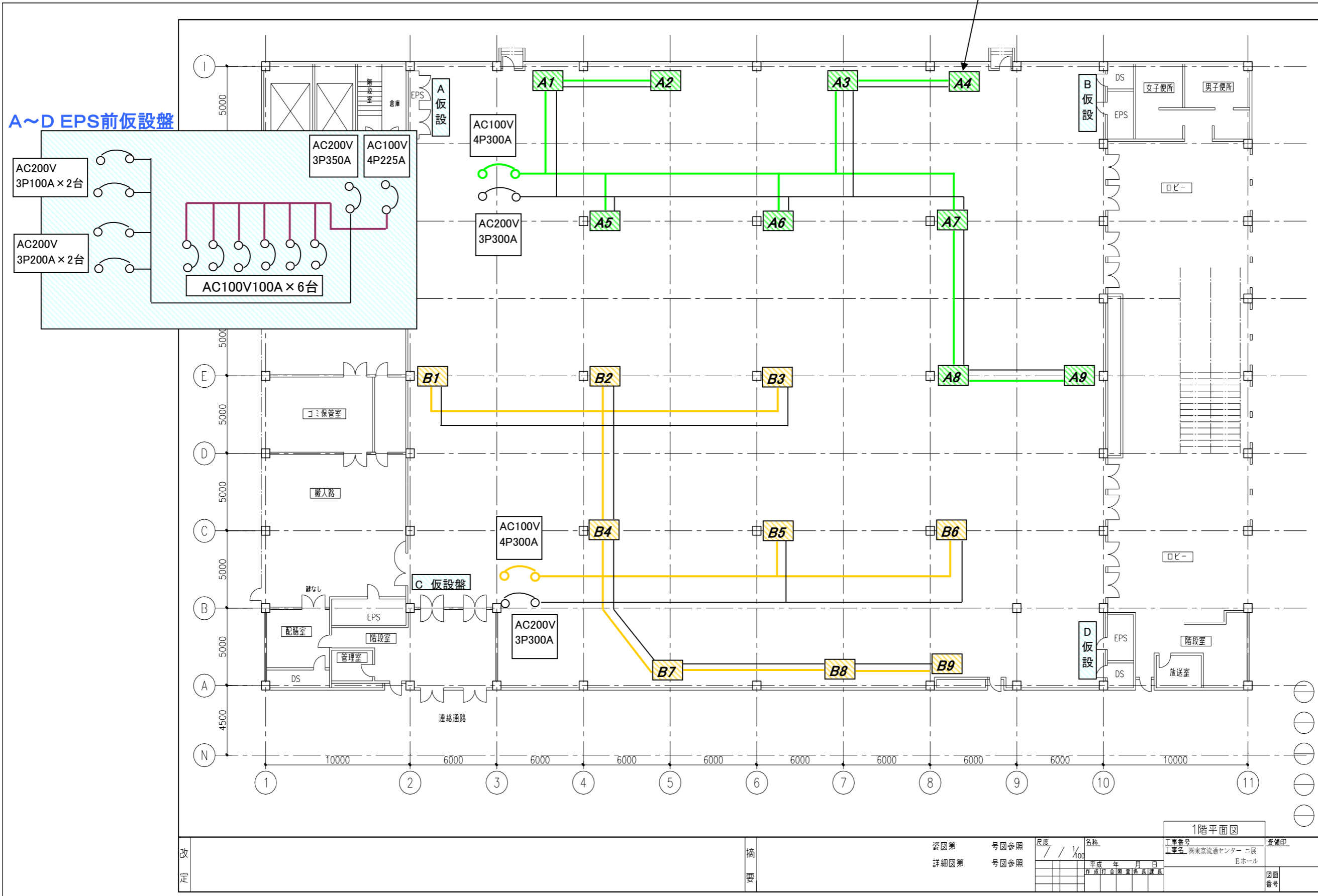
第2展示場 Eホール(1階)

- ・ 100V系統の合計は、250kW以内(一般コンセント回路も含む)
- ・ 200V系統の合計は、250kW以内



2P100A (100V)

3P50A 動力用(200V)



改定

描

図番
詳細図番

号図参照
号図参照

7 / 100

名称

平成 年 月 日

1階平面図

受領印

図面番号

注意) **kWは、負荷率80%にて計算しています。
表記の**kW以内の負荷を接続して、使用して下さい。